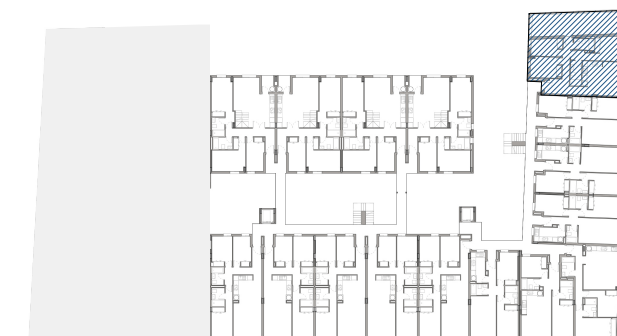


EMPLAZAMIENTO



CUADRO DE SUPERFICIES

Vestíbulo	3,91 m ²
Salón-Comedor-Cocina	25,13 m ²
Distribuidor	6,71 m ²
Dormitorio Principal	15,74 m ²
Dormitorio 2	9,84 m ²
Dormitorio 3	8,31 m ²
Baño Principal	4,35 m ²
Baño 2	3,61 m ²
Total Sup. Útil Interior	77,60 m²
Terraza Descubierta	33,25 m ²
Total Sup. Útil Exterior	33,25 m²

Superficie construida propia	92,67 m²
Superficie construida con ZZCC*	101,21 m²

Según Decreto BOJA 218/2005	
Superficie útil total	85,36 m²
Superficie construida con ZZCC	111,33 m²

*No se incluyen terrazas

Vivienda 062 - Bloque B2 - Escalera E1 - Planta P02 - Puerta H

0 1 2 3 4 5m

La información aquí contenida puede ser modificada durante el transcurso de la ejecución de la obra por exigencias técnicas y jurídicas, sin que ello implique menoscabo en el nivel global de calidades. El mobiliario, incluido el de cocina y terraza, se refleja meramente a efectos decorativos. Asimismo, el césped artificial representado en los patios no se incluye en la oferta. Los peldaños de acceso a la vivienda y salidas a patios, puede alterarse en función de la rasante de las calles y corresponde a la D.F. fijar el criterio.